

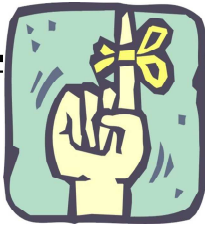
PRISMA – Chefinfos!

Info C 03 KW /2019

Diese Chefinfo enthält:

- ➔ **Wussten Sie schon...**
 - Umsatzschnellbericht

- ➔ **Aus dem Kollegenkreis**
 - Geschäft sucht Nachfolger/in
 - Brunnen Schul-Shop wg. Geschäftsaufgabe zu verkaufen



Wussten Sie schon..

dass der Umsatzschnellbericht der Prisma ein wichtiges Instrument zur Beurteilung der Branchenumsätze, speziell der des stationären PBS-Fachhandels, ist? Ihre Meldungen tragen maßgeblich dazu bei, die Umsatzentwicklung einschätzen und vergleichen zu können. Im Gegenzug erhalten Sie wertvolle Informationen zur Umsatzentwicklung Ihrer Kollegen, runter gebrochen auf Regionen und bis auf einstellige PLZ-Ebene. Je mehr Prismaner sich beteiligen, umso genauer und belastbarer sind auch die Ergebnisse. Mitmachen ist ganz einfach: Auf beiliegendem Bogen einfach den Monatswert eintragen (bei Erstteilnahme bitte Vorjahreswert nicht vergessen) und an die angegebene Nummer faxen. Alternativ können Sie Ihre Meldung auf der Webseite www.prisma.ag auch online im geschützten Bereich eintragen. Dass Ihre Anonymität jederzeit gewahrt bleibt und die Daten vertraulich behandelt werden, ist selbstverständlich und muss nicht extra betont werden. Also: Bitte beteiligen auch Sie sich und unterstützen Sie Ihre Kollegen und Ihre Verbundgruppe!

BRUNNEN-Schulshop zu verkaufen

Der Shop hat 11,5 Laufmeter, Spezialeinsätze und Rollschubläden.

Das Regal hat eine Bauhöhe von ca. 245cm, die Fachböden haben eine Tiefe von 30/40 und 50cm.

Das Tegometall-System ist



anthrazitgrau, die Rückwände Resopal beschichtet, Holzdekor „Birke hell“. Das Regal wird ohne Ware verkauft. Es ist abzugeben ab 23.03.2019 an Selbstabholer in Kressbronn am Bodensee. Der Verkaufspreis ist Verhandlungssache. Weitere Informationen gerne unter phenne@gmx.net oder 0157-35728427.

➔ Aus dem Kollegenkreis

Geschäft mit PBS, Post und Lotto sucht Nachfolger

Geschäft in einer Stadt mit 17.000 Einwohnern, Ortsmitte im PLZ Gebiet 22; 4600 Schüler (Stand: Schuljahr 2014/15) an sieben allgemeinbildenden, öffentlichen Schulen am Ort.

Sortimente: PBS, Geschenkartikel, Post, Lotto

Verkaufsfläche 185 m², 2 Kellerräume, Mitbenutzung der Passage. Miete 2.450,00 €, Betriebskosten 230 €

Umsatz Lotto 2018 (Lotto, Prepaid-Gutscheine, Losbrieflotterie) 324.678,89 €

Umsatz aus Warenverkäufen 2018: 309.622,42 € inkl. DHL Paketshop (Provision 2.782,34 €)

2 Mitarbeiter: 22 Stunden die Woche und 28 Stunden.

Bestehendes Mietverhältnis - Kündigungsfrist ist 1 Jahr.

Bei Interesse bitte melden:

Hartmut Ernst Beratungsdienstleistungen

Alter Kirchweg 5 b

31275 Lehrte - Hämelerwald

ernst-hartmut@t-online.de

Mobil: 01703339349



Umsatzschnellbericht

Verwenden Sie dieses Fax-Formular das ganze Jahr, ergänzen Sie jeweils den aktuellen Monatsumsatz.

Bitte **keine Provisionen (Fahrkarten, Lotto, Kartenvorverkauf, etc.)** melden. Monatsumsätze **in EURO bitte netto** (ohne MwSt.) angeben!

Bitte bis spätestens zum 25. des Folgemonats per Fax an

0 21 29 / 55 71 699

	2018	2019	2020
Januar			
Februar			
März			
April			
Mai			
Juni			
Juli			
August			
September			
Oktober			
November			
Dezember			
Gesamt			

Prisma-Mitgliedsnr.:

Firma:

PLZ, Ort: